

Responsabile scientifico

Dottor Fausto Boselli

Segretario Generale SICPCV

Relatori e Moderatori

A. Bonetta (Cremona)**F. Boselli** (Modena)**H. Cena** (Pavia)**F. Di Piero** (Pontenure-PC)**F. Facchinetti** (Modena)**F. Franchi** (Piacenza)**L.A. Irali** (Trento)**F. Murina** (Milano)**P. Putignano** (Monza)**V. Santamaria** (Pavia)**D. Serena** (Piacenza)**M. Zannini** (Piacenza)

Informazioni generali

E.C.M. (Educazione continua in Medicina)

Mediacom Congressi Srl unipersonale ha ottenuto l'accreditamento provvisorio come Provider, con numero identificativo 2586. Il Provider ha assegnato all'Evento: **n. 4,5 crediti formativi** per le professioni di:

- **Medico chirurgo;**
- **Ostetrico/a;**
- **Biologo**, disciplina di Igiene degli alimenti e della nutrizione;
- **Dietista.**

Il Provider si assume la responsabilità per i contenuti, la qualità e la correttezza etica di questa attività ECM.

Per avere diritto ai crediti è indispensabile:

1. partecipare all'intero programma formativo;
2. compilare in ogni sua parte la scheda anagrafica, la scheda di valutazione e rispondere a tutti i quiz del test di valutazione.

Modalità di iscrizione

La partecipazione al corso è **gratuita** e comprende: materiale didattico, attestato di frequenza, attestato ECM, coffee break, colazione di lavoro.

Il numero di partecipanti è limitato a **150**. Saranno accettate le prime 150 iscrizioni richieste pervenute alla segreteria organizzativa.

Modalità di iscrizione online: collegarsi al sito www.mediacomcongressi.it

Sede

Università Cattolica del Sacro Cuore

Via Emilia Parmense, 84 - Piacenza

PROVIDER ECM (N. 2586)
e segreteria organizzativa


Mediacom Congressi srl unipersonale

Via Brescia, 541043 Casinalbo (MO)

Tel 059 551863 - Fax 059 5160097

Email: mediabac@tin.itwww.mediacomcongressi.it

Con il contributo di:

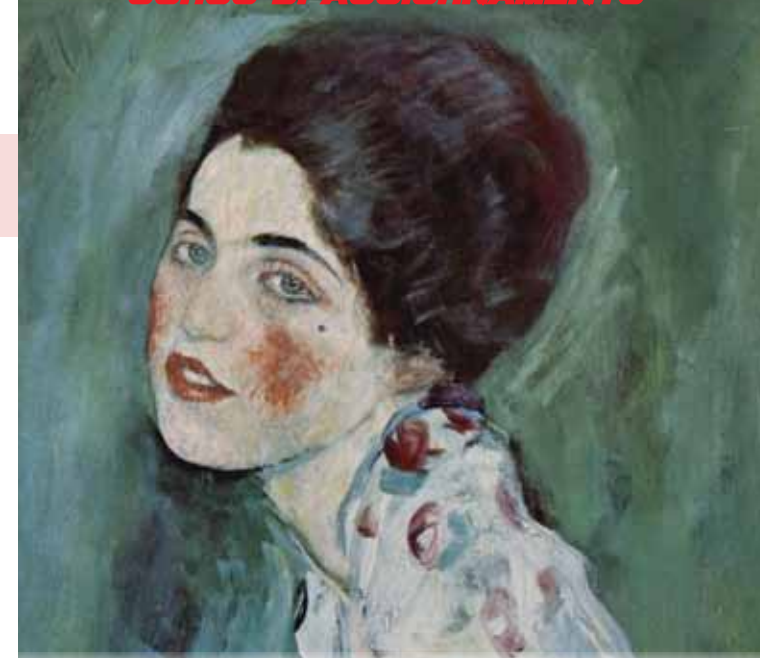


Invito alla consultazione:


www.infomedicaintegrata.itSocietà Italiana di Colposcopia
e Patologia Cervico VaginaleCon il
patrocinio di:Società Lombarda
di Ostetricia e GinecologiaASSOCIAZIONE ITALIANA
DONNE MEDICOOrdine Provinciale dei Medici Chirurghi
e degli Odontoiatri di PiacenzaSocietà Italiana di Fisiologia
ed Integratori in Ostetricia e Ginecologia

Disturbi correlati alla menopausa: impiego razionale dei nutraceutici

CORSO DI AGGIORNAMENTO

**8/11/2014 - PIACENZA**

Università Cattolica del Sacro Cuore

Via Emilia Parmense 84

PROGRAMMA

- 9.15-9.30 Saluti e introduzione *Augusto Pagani* - Presidente OMCeO Piacenza
Daniela Serena - Presidente Associazione Italiana Donne Medico Piacenza
Fausto Boselli - Segretario Generale Società Italiana di Colposcopia e Patologia Cervico Vaginale (SICPCV)

1^A SESSIONE

Moderatori: *F. Boselli, M. Zannini*

- 9.30-10.15 Guida alla valutazione dei nutraceutici con particolare riguardo alla biodisponibilità, alla sicurezza e all'efficacia clinica
F. Di Pierro
- 10.15-10.45 Effetti metabolici del resveratrolo ad elevata biodisponibilità: evidenze cliniche
F. Franchi
- 10.45-11.15 La berberina ad elevata biodisponibilità orale come strumento per il raggiungimento dei target glucidico e lipidico
P. Putignano
- 11.15-11.30 Discussione
discussant: L.A. Irali
- 11.30-11.45 Coffee break

2^A SESSIONE

Moderatori: *L.A. Irali, D. Serena*

- 11.45-12.15 Ruolo della curcumina biodisponibile nel trattamento della sindrome metabolica
H. Cena
- 12.15-12.45 Estratti Frazionati Ricombinati di interesse ginecologico
F. Di Pierro
- 12.45-13.15 Le infezioni delle vie urinarie: ruolo del mirtillo rosso
A. Bonetta
- 13.15-13.30 Discussione
discussant: F. Boselli
- 13.30-14.30 Lunch

3^A SESSIONE

Moderatori: *F. Facchinetti, F. Boselli*

- 14.30-15.00 La *Cimicifuga racemosa* nei disturbi climaterici: i risultati di recenti review
V. Santamaria
- 15.00-15.30 Terapia della dispareunia nella donna in menopausa
F. Murina
- 15.30-16.00 Fisiopatologia cervico vaginale: aspetti colposcopici
F. Boselli
- 16.00-16.30 Nuovi preparati per il trattamento delle patologie vaginali
L. Irali
- 16.30-17.00 Discussione
discussant: F. Murina
- 17.00-17.15 Questionario ECM, consegna attestati